

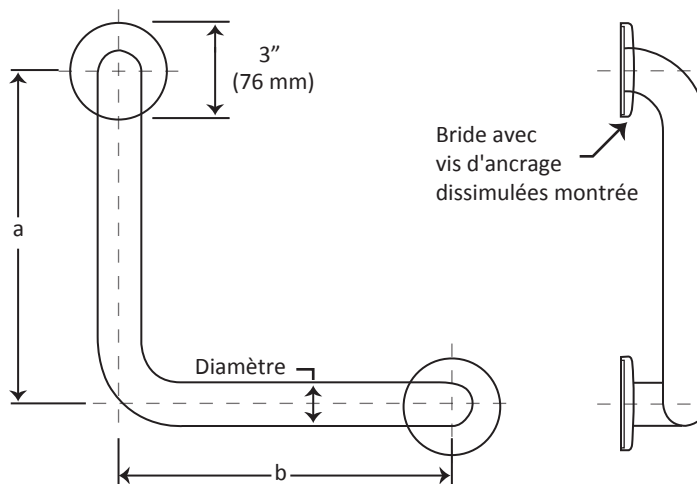
Midland

Q/H E/C -1W- 2430/3030 P/S

Barre d'appui à angle droit



- Matériau :** Acier inoxydable
- Diamètre (spécifier) :** 32 mm (1-1/4 po) - Q
 38 mm (1-1/2 po) - H
- Brides (spécifier) :** Vis d'ancrage apparentes - E
 Vis d'ancrage dissimulées - C
- Nombre de murs :** Un mur - 1W
- Longueur (spécifier) :** [a] x [b] (sur mesure)
 610 x 762 mm (24 x 30 po) - 2430
 762 x 762 mm (30 x 30 po) - 3030
- Texture (spécifier) :** Martelée - P
 Lisse - S
- Remarque :** Les barres de plus de 1219 mm (48 po) de long requièrent un ancrage central



Barre d'appui à angle droit Franke Commercial MIDLAND® #[Q/H][C/E]-1W-[2430/3030][P/S], ___ mm (1-1/_ po) de diamètre, ___ x ___ mm (___ x ___ po) avec support central, fabriqué en acier inoxydable type 304 de 1,3 mm d'épaisseur (calibre 18), fini satiné, avec texture [lisse][martelée] et brides avec vis d'ancrage [apparentes][dissimulées]. Fournir une surface de fixation adéquate et se conformer aux codes locaux pour les exigences sur l'accès universel.